

gemeente

# Buuren

locatie  
criteria  
aanvullende locatievoorstellen  
inpassing de terpen

hoogte  
peil & NAP

landschap  
parkeren  
mogelijke speelvoorzieningen  
zichtbaarheid vanuit omgeving

Dinsdag 19 december 2023

hetkontakt.nl

nieuws 17

# Gemeentehuis Buren 'open paviljoen'

Een grotendeels houten paviljoen van twee verdiepingen met zoveel mogelijk daglicht en een groen dak met zonnepanelen.

**MAURIK** • Zó ziet het schetsontwerp voor het nieuwe gemeentehuis van Buren eruit. Zo'n 35 inwoners van de gemeente – met name gemeenteambtenaren en omwonenden – kwamen met ideeën en aandachtspunten tijdens de dinsdag georganiseerde bijeenkomst van de klankbordgroep, die meedenkt en meepraat over het nieuw te bouwen gemeentehuis.

Architectenbureau cepezed lichtte het voorlopige ontwerp toe. Dat ziet eruit als een compact, vierkant gebouw van veertig bij veertig meter met een houten structuur. In het midden is een werkcafé en aan de oostzijde is de multifunctionele raadsaal getekend. Het gebouw, waarvoor zoveel mogelijk natuurlijke materialen worden gebruikt, oogt transparant en heeft een 'laagdrempelige, verwelkomende' entreehal. Ook is er een plek voor de politiepост. Het gebouw wordt duurzaam, moet zoveel mogelijk CO<sub>2</sub>-neutraal zijn in gebruik en bespaart de gemeente jaarlijks zo'n 250.000 euro aan exploitatiekosten. Er wordt rekening gehouden met het moderne, hybride werken. Daarbij hoeft er niet voor alle gemeente-

ambtenaren een vaste werkplek te zijn, omdat zij deels thuis kunnen werken. Door de flexibele structuur kan het pand mee veranderen met de tijd. Zo is rekening gehouden met een groeifactor; bij een stijgend aantal medewerkers kan het pand met acht procent worden uitgebreid. Voor zowel de toekomstige bewoners van de sociale huurappartementen in het huidige gemeentehuis als voor de medewerkers en bezoekers van het te bouwen pand zijn zo'n 220 parkeerplaatsen gepland, veertig meer dan nu. Volgens de huidige, krappe planning zal het nieuwe gemeentehuis half 2026 in gebruik worden genomen.

Het architectenbureau toonde drie mogelijke locaties, nadat tijdens de bijeenkomst in september de plek in het water van de vijver teveel weerstand opriep en werd geschrapt. Met name de omwonenden toonden zich bezorgd over de voorgestelde nieuwe locaties aan de noordzijde van het park: komt het gemeentehuis niet te dicht bij hun woning, wordt het niet te massief, zorgt het niet voor te veel overlast, blijft het park wel behouden? En hoe zit het met de hoogteverschil-



• Cepezed presenteerde het schetsontwerp voor het nieuwe, Burense gemeentehuis.

FOTO: ELLIS FRANS-KAPMA

len en de waterafvoer? De voorkeur lijkt uit te gaan naar de meest noordoostelijke locatie van de drie voorstellen, waarbij de raadsaal uitkijkt op nieuwbouwplan De Terpen. Door de aanwezigen werd erop gehamerd om nog een andere locatie te onderzoeken: zou het gemeentehuis niet beter aan de zuidooste-

lijke kant, dus in de punt van het park, kunnen komen? Inderdaad werd toegezegd dat naar die plek onderzoek zal worden gedaan. In de loop van januari moet dan de definitieve plek bepaald zijn in samenwerking met het Gelders Genootschap, die gemeenten adviseert over de inpassing in het landschap, de

infrastructuur en de instandhouding van de identiteit van het gebied. De volgende bijeenkomst is op 6 februari. Zie voor alle info over de ontwikkelingen van de nieuwbouw: [www.buren.nl/wonen-en-bouwen/nieuwe-gemeentehuis/](http://www.buren.nl/wonen-en-bouwen/nieuwe-gemeentehuis/)

Ellis Frans-Kapma

## Vuurwerkbus rijdt weer

**TIEL** • Jongerenwerkers van Mozaiek Welzijn gaan met de 'Vuurwerkbus' op pad in de gemeenten Tiel, Buren, West Betuwe, Neder-Betuwe

met lege handen. Ze delen onder andere vuurwerkbrillen en aansteekklonten uit. Daarnaast, onder het genot van oliebollen en chocolade...

## Subsidie voor projecten Rivierenland

**RIVIERENLAND** • De provincie Gelderland stelt Europees en provinciaal geld beschikbaar voor de uitvoering van het Europese programma LEADER. Dit programma onder-

aanpak van plattelandsontwikkeling, die in de hele Europese Unie al ruim dertig jaar wordt gebruikt. Uitgangspunt van de LEADER-werkwijze is dat het gebied zelf bepaalt

wonen, werken, leren en recreëren.

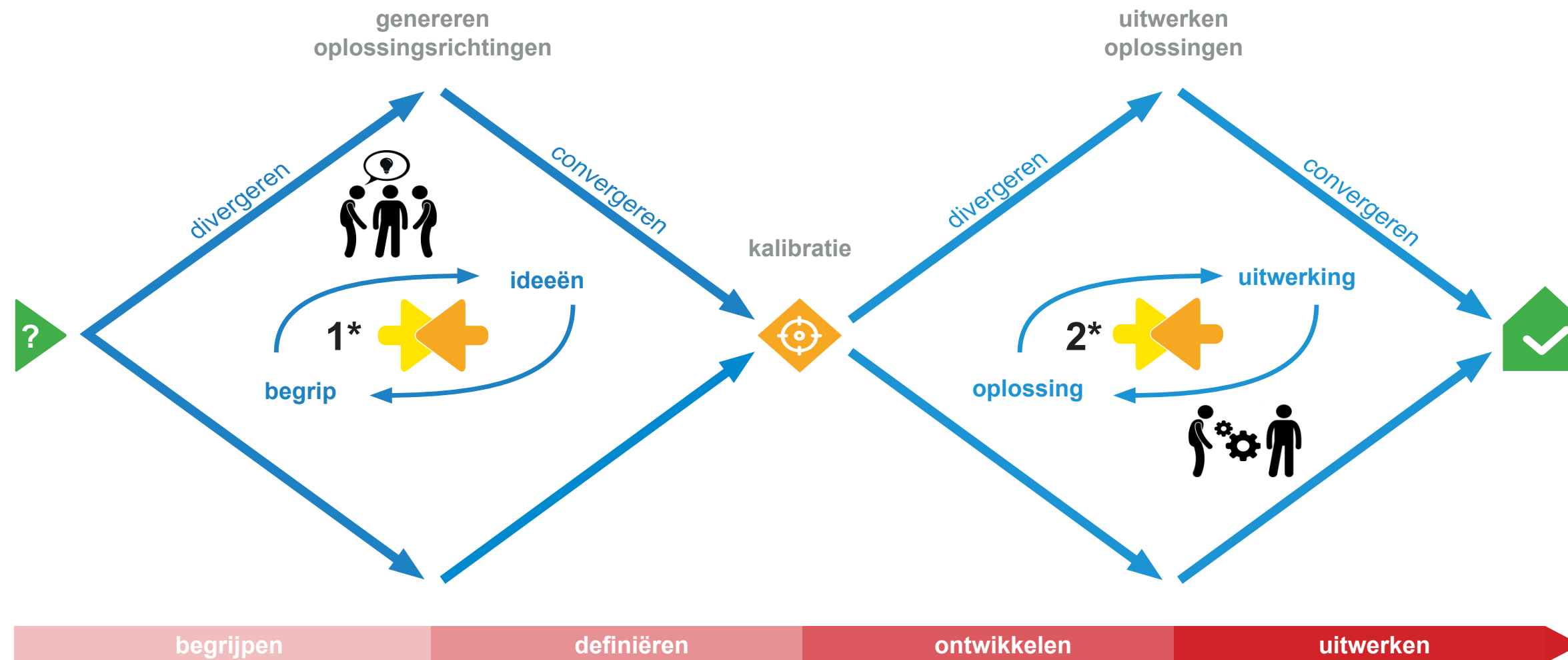
**Vrijwilligers gezocht**


LEADER kan ook meedenken, ken-

# voorlopig ontwerp

2+ maanden: feb-mrt

- opzet hoofdprincipes (constructie, installaties)
- indelingsplattegronden
- gevelprincipe
- terreinontwerp
- opzet specifieke deelontwerpen (kkc, raadzaal, vergaderen, werkcafé)
- inpassing locatie
- toetsing RPvE en TPvE
- verwerken identiteit & werkplekken
- inmeten hergebruik



 terrein, landschap



cepezed



## locatie criteria

1. ruimtelijke samenhang met bestaande gemeentehuis;
2. bestaande hoofdontsluiting (de Wetering) zoveel mogelijk behouden;
3. zichtlijn vanaf hoofdontsluiting (de Wetering) op nieuw gemeentehuis;
4. afstand nieuw gemeentehuis tot kavels bestaande en nog te bouwen woningen minimaal ca. 50 m'
5. bestaand open water zoveel mogelijk handhaven;
6. geen bebouwing langs (watergang) de Wetering;
7. bestaande parkstructuur zoveel mogelijk behouden / versterken;
8. concentratie parkeren (nieuw gemeentehuis + appartementen in bestaand gemeentehuis);
9. parkeren in het groen.



# locatie alternatief

- 0. in het water**  
verkenning gelders genootschap
- 1. parkeerplaats west**  
alternatieve locatie uitvraag
- 2. parkeerplaats midden**  
alternatieve locatie uitvraag
- 3. parkeerplaats oost**  
schetsontwerp cepezed
- 4. wetering west**  
aanvulling participatie
- 5. wetering zuid**  
aanvulling participatie

# locatie

## kansarm



### 0. in het water

3. zichtlijn vanaf hoofdontsluiting (de Wetering) op nieuw gemeentehuis;
5. bestaand open water zoveel mogelijk handhaven;
7. bestaande parkstructuur zoveel mogelijk behouden / versterken;

### 2. parkeerplaats midden

2. bestaande hoofdontsluiting (de Wetering) zoveel mogelijk behouden;
7. bestaande parkstructuur zoveel mogelijk behouden / versterken;
9. parkeren in het groen.

### 5. wetering zuid

1. ruimtelijke samenhang met bestaande gemeentehuis;
2. bestaande hoofdontsluiting (de Wetering) zoveel mogelijk behouden;
3. zichtlijn vanaf hoofdontsluiting (de Wetering) op nieuw gemeentehuis;
5. bestaand open water zoveel mogelijk handhaven;
6. geen bebouwing langs (watergang) de Wetering;
7. bestaande parkstructuur zoveel mogelijk behouden / versterken;



**locatie**  
4. wetering west

# locatie

## 4. wetering west

3. zichtlijn vanaf hoofdontsluiting op nieuw gemeentehuis;  
geen zichtlijn vanaf hoofdontsluiting op bestaand  
gemeentehuis & verkleinen footprint is extra verdieping





# locatie

## 4. wetering west

- 6. geen bebouwing langs (watergang) de Wetering;
- 7. parkstructuur zoveel mogelijk behouden / versterken;  
spuitzone en groene rondgang park



# locatie

## 4. wetering west

- 1. ruimtelijke samenhang bestaande gemeentehuis;  
concurreren bestaand gemeentehuis  
concept paviljoen in het park





**locatie**

3. parkeerplaats oost

# locatie

## 3. parkeerplaats oost

3. zichtlijn vanaf hoofdontsluiting op nieuw gemeentehuis;  
nieuwe gemeentehuis staat aan parkeerplaats niet aan  
hoofdontsluiting



# locatie

## 3. parkeerplaats oost

1. ruimtelijke samenhang bestaande gemeentehuis;  
hoogteverschil bestaand en nieuw gemeentehuis



## locatie

### 3. parkeerplaats oost

4. afstand tot woningen ca. 50 m  
landschap plaatselijk verdichten





**locatie**

1. parkeerplaats west

# locatie

## 1. parkeerplaats west

- 1. ruimtelijke samenhang bestaande gemeentehuis;
- 3. zichtlijn vanaf hoofdontsluiting op nieuw gemeentehuis;
- geen concurrentie bestaand gemeentehuis





# locatie

## 1. parkeerplaats west

7. parkstructuur zoveel mogelijk behouden / versterken;  
opgaan in het landschap  
concept paviljoen in het groen



# locatie

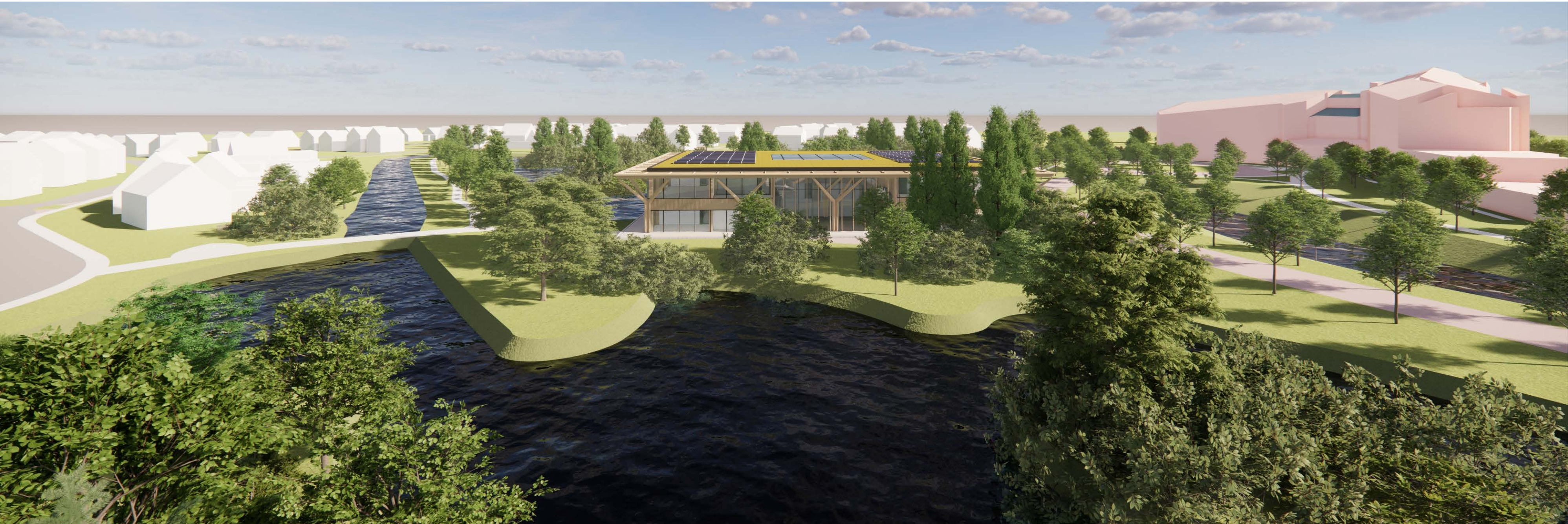
## 1. parkeerplaats west

4. afstand tot woningen ca. 50 m  
landschap plaatselijk verdichten



**voorkeurslocatie**  
**1. parkeerplaats west**

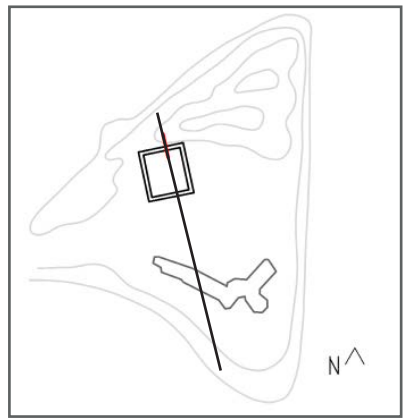
**3D model omgeving**





# hoogte NAP

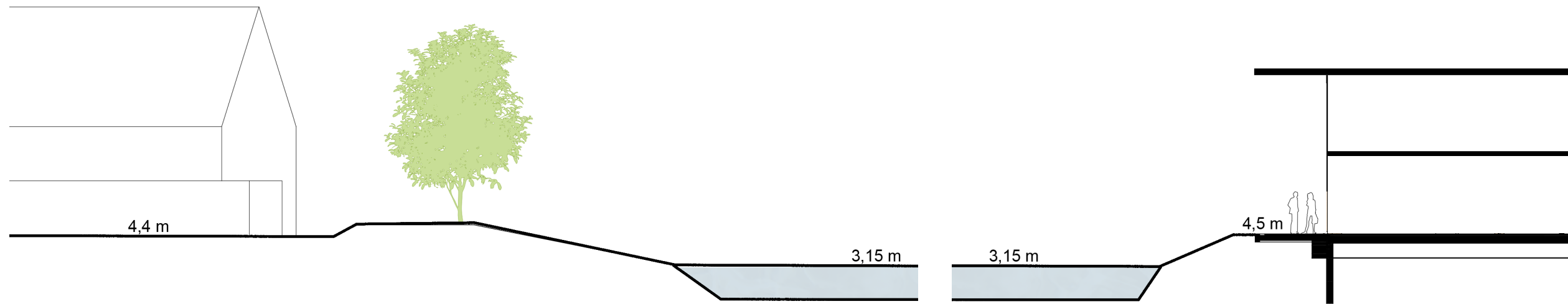
- 1. 5,50+ NAP parkeerplaats
- 2. 5,90+ NAP oprijlaan
- 3. 7,80+ NAP huidig gemeentehuis
- 4. 4,40+ NAP merenriet
- 5. 4,85+ NAP de terpen



**hoogte  
NAP**

**aansluiten op straatniveau omgeving**

**peil gemeentehuis tussen 4,5 - 4,9 NAP**



**cepezed**



# landschap bestaand

fraaie locatie op de dorpsrand

park met kenmerkende engelse  
landschapsstijl



# landschap

## BoschSlabbers

- ontwikkeling integraal landschap
- versterking engelse landschapsstijl
- toevoegen wintergroene heersters
- onderbreken zichtrelatie omliggende bebouwing
- versterken ommetje en wandelstructuur

Legenda

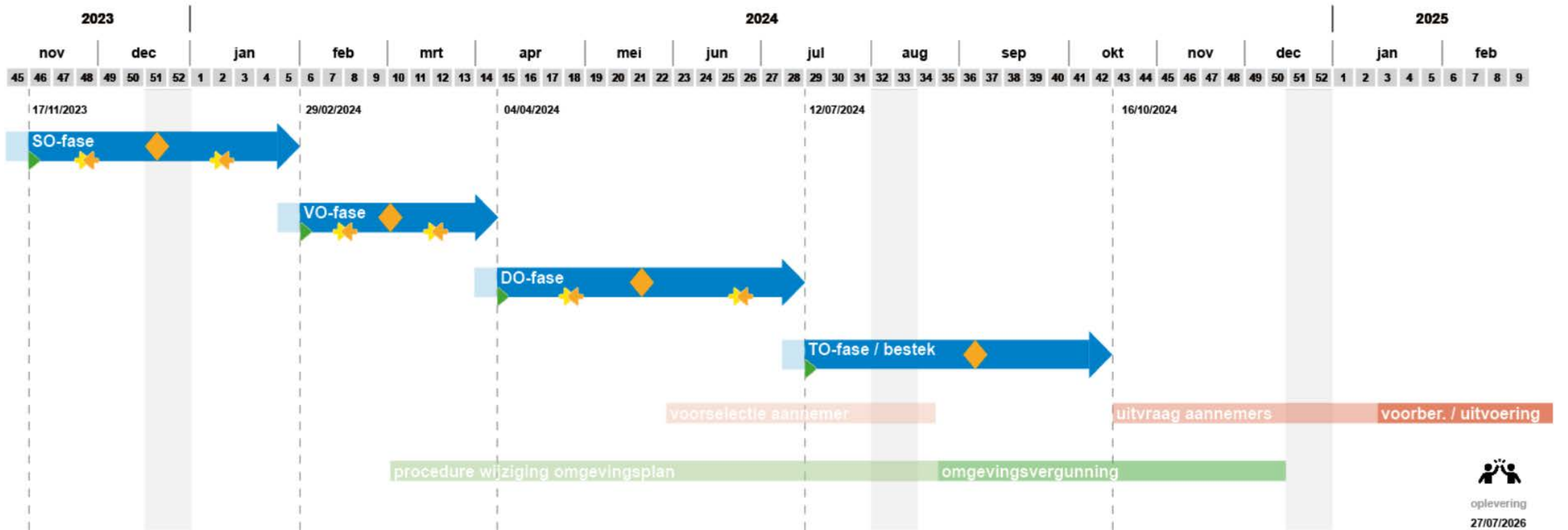
Graszone	Herbruik gebakken klinkers
Beton grassteen	Halfverharding / herbruik gebakken klinkers
Taludgras	Bestaande boom / boom verplant
Heesters	Nieuwe boom
Bloemen	Potentiele waterberging / ecologische oever
Water	

Parkeerplaatsen  
 Woningen; 92pp, Gemeentehuis 152pp  
 Totaal 244pp

\*bomen en beplantingen nader te bepalen



# blik vooruit planning







identiteitsdragers

blik vooruit

22 april

landschap  
verder uitwerking  
wandeling?

nieuwe gemeentehuis  
uitstraling  
identiteitsdragers



uitstraling

cepezed